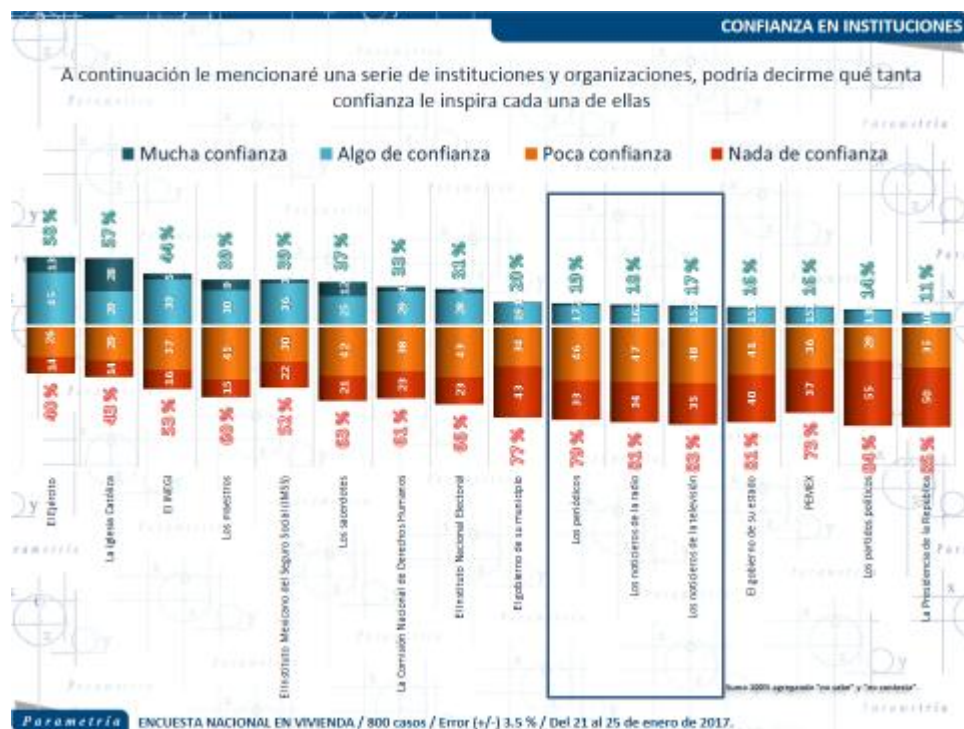


Cae confianza en medios tradicionales de comunicación

Los medios de comunicación tradicionales como la radio, televisión y periódicos presentan niveles históricos de desconfianza entre la ciudadanía. De acuerdo con la encuesta realizada en vivienda por Parametría, nunca antes se había registrado un porcentaje tan alto de mexicanos que dice tener poco o nada de confianza en los mismos.

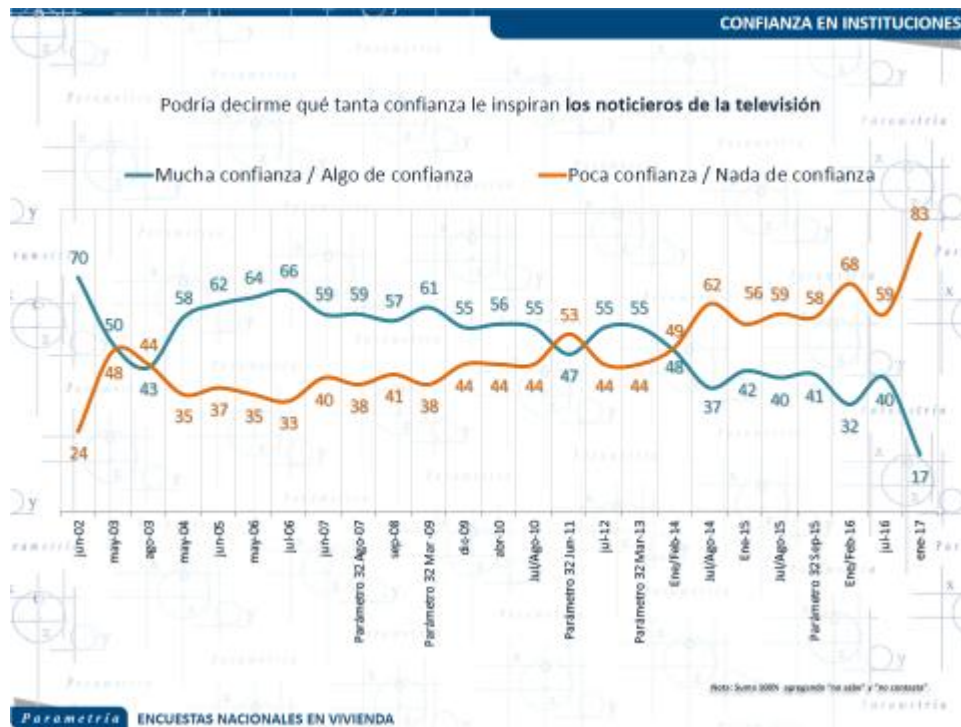
En enero de este año sólo 19% de los encuestados afirmó tener mucha o algo de confianza en los periódicos; el 18% dijo confiar en los noticieros de radio y 17% en los noticieros de televisión. Es decir, ocho de cada diez mexicanos desconfía de estas fuentes de información.

Los datos resultan relevantes sobre todo al tomar en cuenta que la confianza de los mexicanos en los medios tradicionales de comunicación era muy alta. Hace 15 años cuando Parametría inició esta pregunta, el 70% de los mexicanos confiaba en los noticieros de televisión, 64% en los programas de noticias de la radio y 58% en los periódicos.

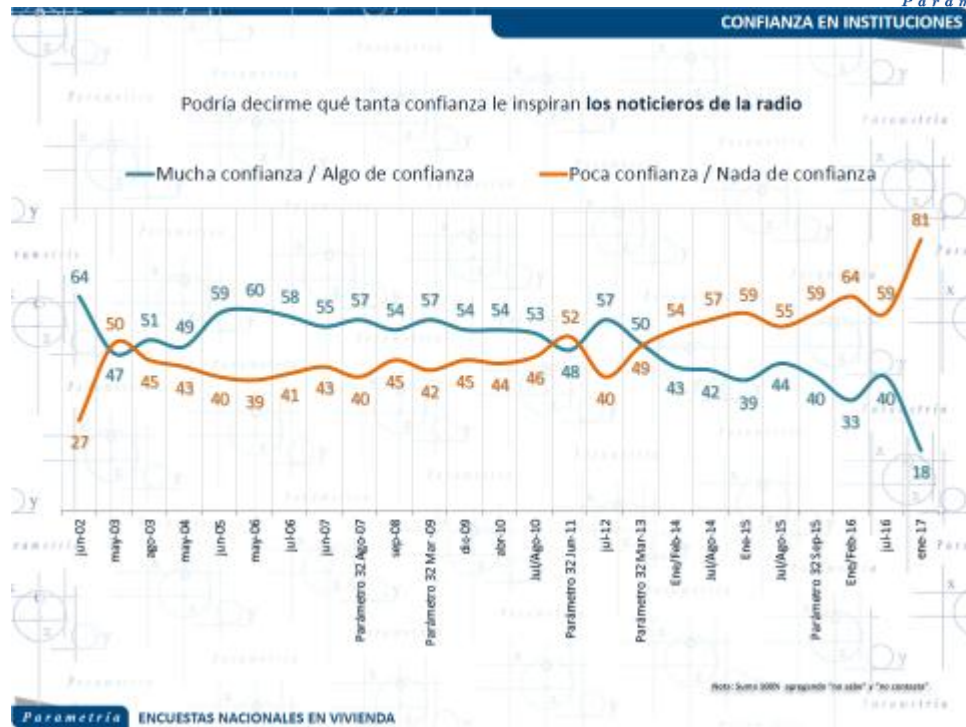
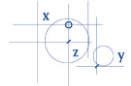


De los tres medios de comunicación mencionados, los noticieros de televisión son los que presentan mayores niveles de desconfianza; el 83% de los mexicanos dijo tener poca o nada de confianza en ellos, sin embargo, este hecho no fue siempre así, de 2004 a 2013 fueron mayoría quienes mencionaron confiar en los espacios noticiosos de la televisión, con excepción de un registro en 2011, en dicho periodo los porcentajes de confianza oscilaron entre 55% y 66%.

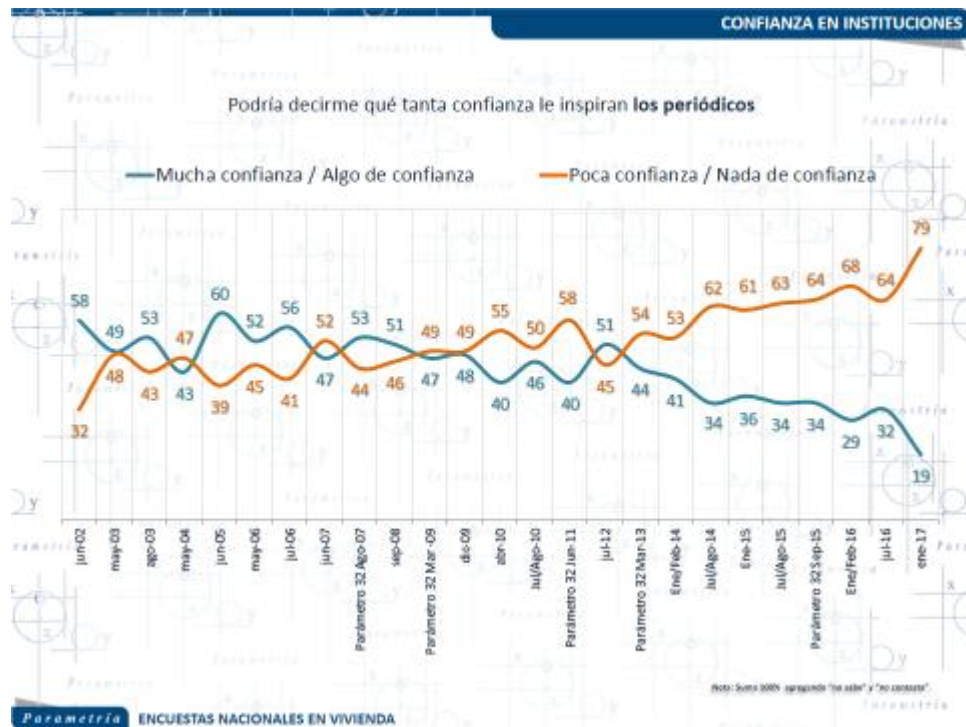
En enero de 2014 inició la tendencia a la baja en la confianza que los noticieros de televisión generan entre la ciudadanía y de julio de 2016 a enero de 2017 la desconfianza creció 24 puntos.

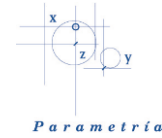


En cuanto a los noticieros de radio, el 81% de entrevistados dijo no confiar en ellos. Al igual que con los noticieros de televisión, la desconfianza empezó a incrementarse en enero de 2014 para llegar a niveles históricos en el último registro.



En cuanto a los periódicos, en junio de 2002 el 58% de los mexicanos dijo confiar mucho o algo en este medio de información. Para enero de 2017 la desconfianza llegó a 79%.





La pérdida de confianza en los medios tradicionales de comunicación no es un fenómeno propio de México, la mayoría de países presenta una baja en la confianza que la ciudadanía tiene de la radio, televisión y periódicos, en este contexto las redes sociales se han convertido en una herramienta que los ciudadanos usan cada vez con mayor frecuencia para enterarse de los acontecimientos.

Fuente:

Parametría. Encuesta en vivienda. Representatividad: Nacional. Número de entrevistas: 800 encuestas realizadas del 21 al 25 de enero de 2017. Nivel de confianza estadística: 95 %. Margen de error: (+/-) 3.5 %. Tasa de Rechazo: 30%. Diseño, muestreo, operativo de campo y análisis: Parametría SA de CV. Método de muestreo: Aleatorio sistemático con probabilidad proporcional al tamaño. Unidad de muestreo: Las secciones electorales reportadas por el INE. Población objetivo: Personas de 18 años en adelante con credencial para votar que al momento de la entrevista residan en el lugar de interés.