

Se deterioran expectativas económicas en 2017

Uno de los temas más importantes para la ciudadanía es la economía, desde hace quince años Parametría ha preguntado en encuestas nacionales realizadas en vivienda, cuál es la percepción de los mexicanos sobre la situación económica del país así como la personal; gracias a estas series podemos observar que el promedio del año 2017 es el más alto en opiniones que refieren que la economía del país ha empeorado en los últimos doce meses, además, se registra el segundo mínimo histórico en el porcentaje de personas que creen que la economía del país mejoró en el último año.

De 2007 a 2008 se observa cómo pasó de 38% a 58% el promedio de quienes dijeron que la economía del país había empeorado en el último año, dato que coincide con la Gran Recesión registrada en el año 2008 originada en Estados Unidos que afectó a diferentes países, entre ellos México. De 2009 a 2015 el promedio de quienes consideraron que la economía del país había empeorado osciló entre 52 y 65% para repuntar en 2016 (67%) y 2017 (73%)

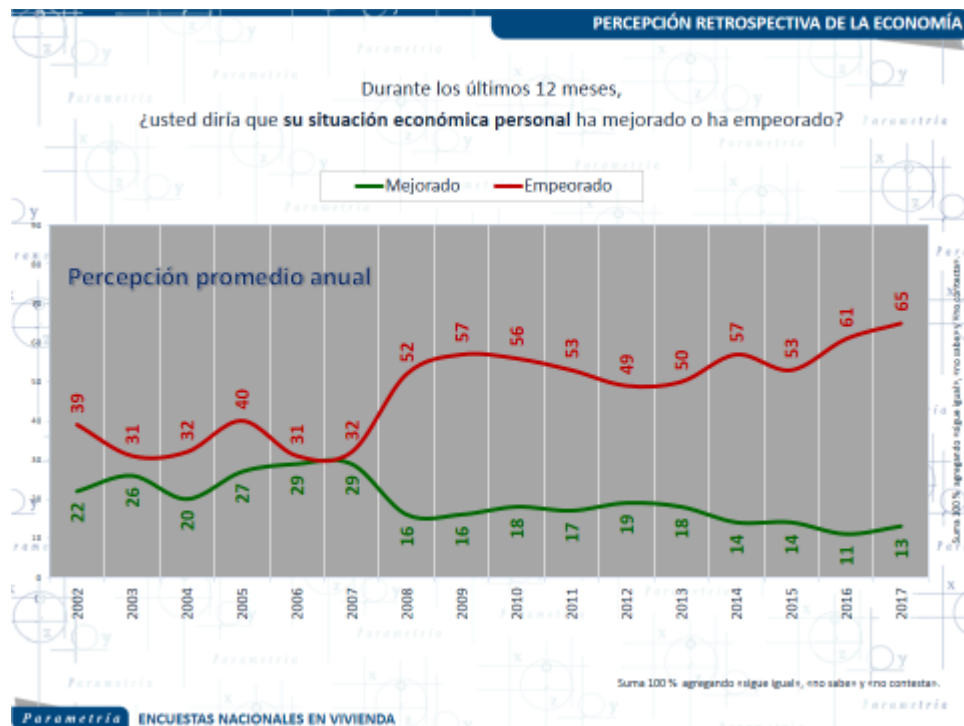


De acuerdo con la literatura en el tema, cuando se miden aspectos económicos, las personas tienden a calificar de mejor manera su situación económica personal que la

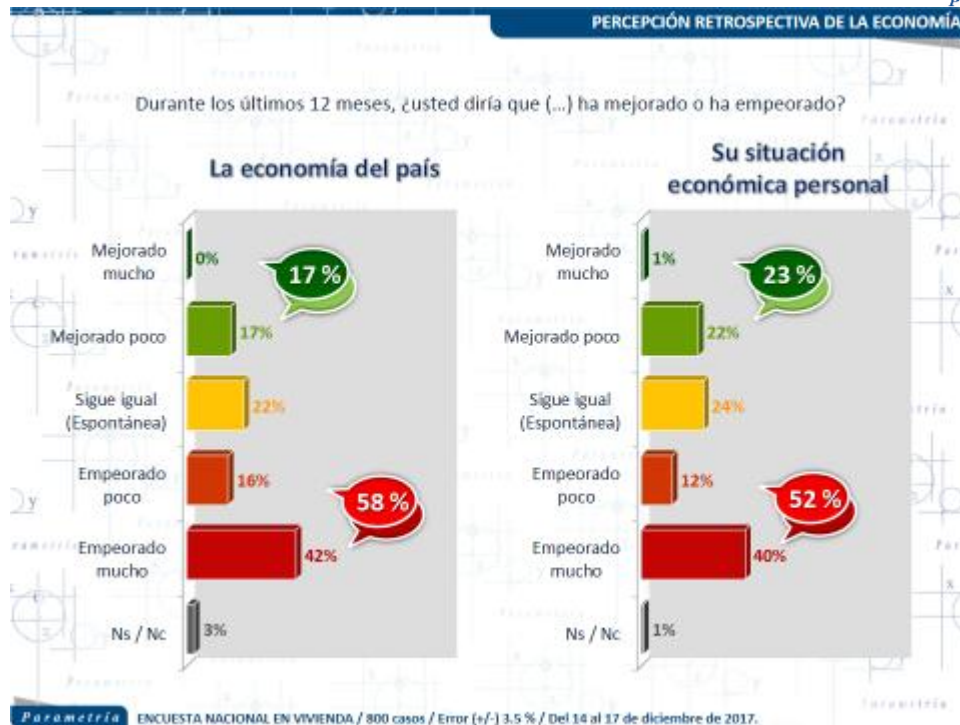


Parametría

economía del país, así lo corrobora el histórico de mediciones que hemos realizado. No obstante, observamos también un repunte en la percepción negativa de cómo ha ido la economía personal de los mexicanos en el último año. El promedio de 2017 de aquellos que creen que sus finanzas personales han empeorado es de 65%, el más alto registrado en quince años que se ha realizado la medición. En tanto, el promedio de quienes dicen que su situación personal ha mejorado es de 13%.

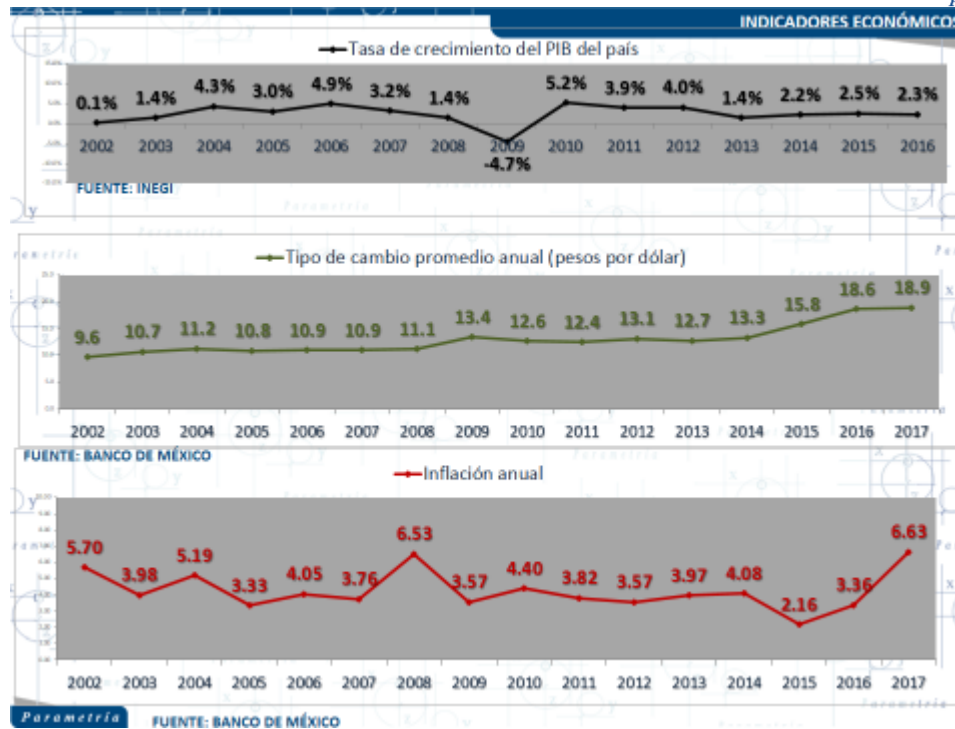


La última medición realizada en diciembre de 2017 indica que el 58% de los mexicanos considera que la economía del país ha empeorado en el último año contra 17% que dice que ha mejorado. En cuanto a la economía personal el 52% dice que su situación económica ha empeorado y el 23% menciona lo contrario.

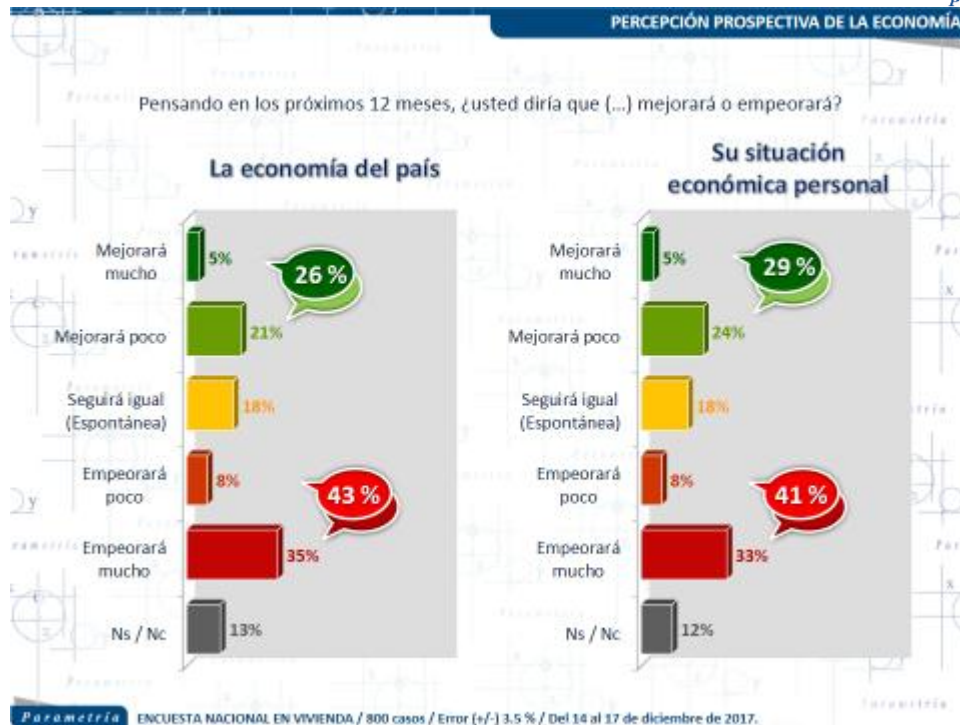


Si analizamos los indicadores económicos como la tasa de crecimiento, el tipo de cambio y la inflación podemos ver que en 2016 y 2017 hubo complicaciones en la economía mexicana, el promedio de crecimiento del PIB de acuerdo con datos de INEGI fue de 2.3% cuando en 2015 llegó a 2.5%.

A partir de 2014 el promedio anual del tipo de cambio aumentó y el promedio en 2017 fue de 18.9 pesos por cada dólar, el más alto registrado. En cuanto a la inflación vemos también un repunte de 2016 a 2017, actualmente el promedio se encuentra en 6.63, una inflación más alta que lo registrado en la crisis económica del año 2008.

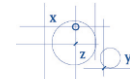


En cuanto a las opiniones sobre el futuro económico de México y de la ciudadanía observamos un panorama sombrío, son más quienes piensan que en los próximos 12 meses la situación del país empeorará que aquellos que ven un mejor panorama. El 43% de los entrevistados dijo que la economía del país empeorará y 26% espera una mejoría. De igual forma el 41% de los entrevistados dijo que en el siguiente año su economía personal empeorará mientras que 29% considera podría mejorar.



Las series históricas también muestran que el promedio de personas que consideran que la economía del país empeorará el siguiente año tiene una máximo histórico al llegar a 53%, mientras que aquellos que esperan mejor es de 20%. Vemos cómo la brecha entre ambas opiniones se hace cada vez más grande.





Parametría

Lo mismo ocurre en cuanto a qué se espera de la situación económica personal, el promedio de 2017 es de un máximo histórico de 45% de personas que esperan que sus finanzas personales empeoren y 27% que consideran puede haber una mejoría.



Nota Metodológica:

Parametría. Encuesta en vivienda. Representatividad: Nacional. Número de entrevistas: 800 encuestas realizadas del 14 al 17 de diciembre de 2017. Nivel de confianza estadística: 95 %. Margen de error: (+/-) 3.5 %. Diseño, muestreo, operativo de campo y análisis: Parametría SA de CV. Método de muestreo: Aleatorio sistemático con probabilidad proporcional al tamaño. Unidad de muestreo: Las secciones electorales reportadas por el INE. Población objetivo: Personas de 18 años en adelante con credencial para votar que al momento de la entrevista residan en el lugar de interés.